

Curso: Profissional de Técnico de Turismo	Ano: ___. ^o	Ciclo de Formação: 2013/2016 Ano Lectivo: 2013/2014
Disciplina: Tecnologias de informação e Comunicação	Módulo nº 2 (Bases de dados)	
Classificação: _____ Docente: _____	Data: ___/___/___/	
Discente: _____	N.º _____	

Observe atentamente a seguinte imagem que representa a estrutura de dados para a gestão de requisição de salas.

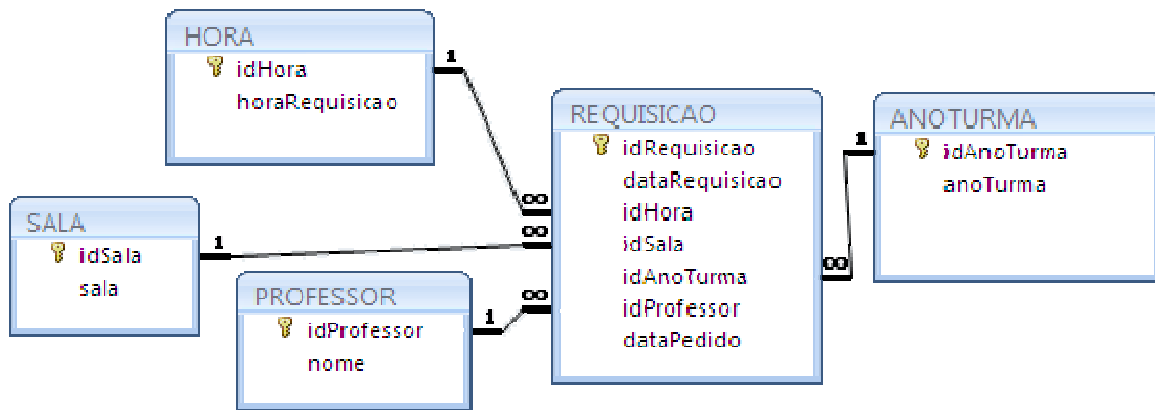


Imagem 1 - Requisições

1. **Guarde e abra** a base de dados **Requisições** disponibilizada pelo docente.
2. **Remova** *Selectores de registos*, *Botões de navegação* e *Botão de fechar* em todos os formulários.
3. **Acrescente** nos formulários *HORA*, *SALA*, *PROFESSOR*, *ANOTURMA* e *REQUISICAO* os seguintes botões:



4. **Construa** as consultas que permitam obter:
 - a. O nome de todos os docentes cujo nome começa por M ou H;
 - b. O total de turmas;
 - c. O total de requisições por sala;
 - d. A data do pedido, a hora, a sala, o docente e a turma e ano das requisições requisitadas para os dias #23-05-2012#, #19-02-2013# e #12-03-2013#;
 - e. A data do pedido e o total de requisições por data de pedido.

5. **Construa** os relatórios que permitam listar:
 - a. Os professores e as datas de requisições vistos por professor;
 - b. Os professores, as datas de requisições e as salas requisitadas vistos por professor;
 - c. Os professores, as datas de requisições, as salas requisitadas e as horas de requisição vistos por professor;

6. **Crie** as macros (uma por relatório) necessárias à pré-visualização de cada um dos relatórios criados na alínea anterior.

7. **Crie, usando** a *Estrutura de Formulário*, o *Formulário Principal*, composto por um controlo separador com três páginas com os nomes *Consultas*, *Formulários* e *Relatórios*, respectivamente. **Coloque** na página *Consultas* os botões necessários à execução das consultas construídas na **alínea 4**. **Coloque** na página *Formulários* os botões necessários à abertura dos formulários *Amigos*, *Autores*, *Editoras*, *Géneros*, *Livros* e *Nacionalidades*. **Coloque** na página *Relatórios* os botões necessários à pré-visualização dos relatórios criados na **alínea 5**.

Bom Trabalho

O Professor:
Nano Mendes