

**Ficha prática nº 4**

**Curso Profissional Técnico de Turismo**

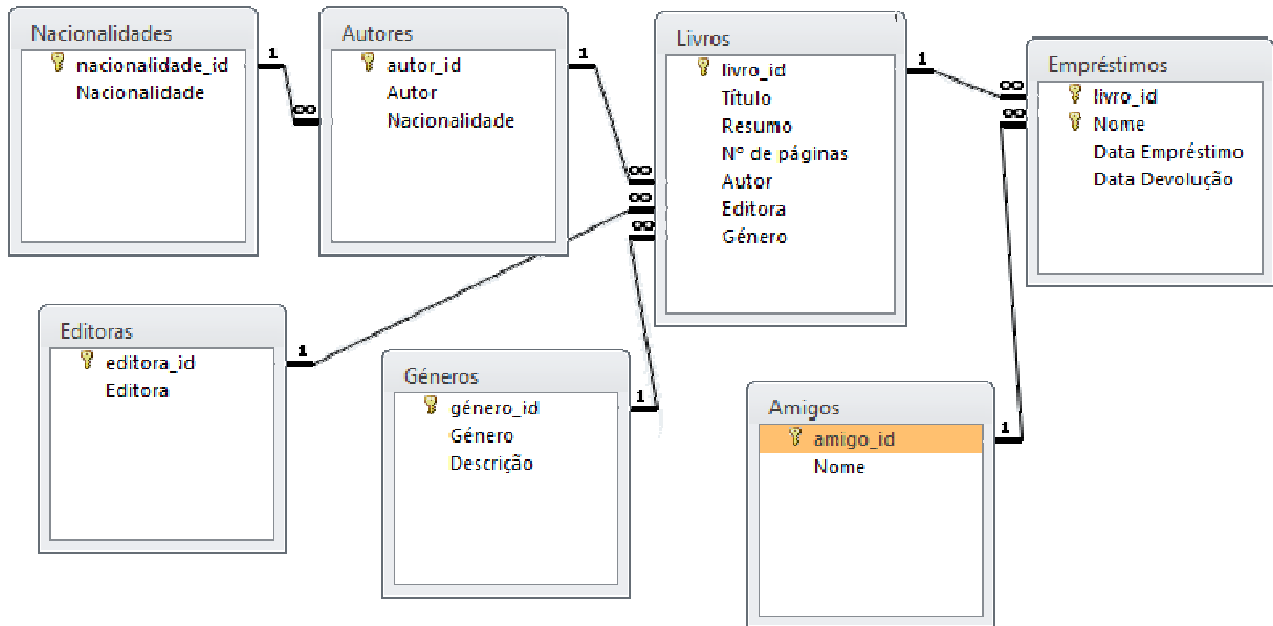
**Ano: 1º**

**Ano Lectivo: 2013/2014**

**Disciplina: Tecnologias de Informação e Comunicação**

**Bases de dados**

Observe atentamente a seguinte imagem.



1. **Crie** uma nova base de dados com o nome **Livros** e as tabelas e as relações visíveis na imagem acima.
2. **Atribua** à propriedade *Legenda* dos seguintes campos os valores indicados:
  - **nacionalidade\_id**: Código da nacionalidade
  - **autor\_id**: Código do Autor
  - **editora\_id**: Código da editora
  - **livro\_id**: Código do livro
  - **amigo\_id**: Código do amigo
  - **género\_id**: Código do género
3. **Altere** os campos *Data Empréstimo* e *Data Devolução* da tabela *Empréstimos* de modo a ficarem formatados com *Data Abreviada*.

4. **Acrescente** aos campos *Data Empréstimo* e *Data Devolução* da tabela *Empréstimos* a máscara de introdução apropriada à sua formatação.
5. **Introduza** na propriedade *Valor predefinido* dos campos *Data Empréstimo* e *Data Devolução* da tabela *Empréstimos* a função apropriada para mostrarem a data actual.
6. **Altere** o controlo de pesquisa do campo *Nacionalidade*, da tabela *Autores*, de modo a mostrar uma caixa de combinação no lugar duma caixa de texto.
7. **Altere** o controlo de pesquisa do campo *Autor*, da tabela *Livros*, de modo a mostrar uma caixa de combinação no lugar duma caixa de texto.
8. **Altere** o controlo de pesquisa do campo *Editora*, da tabela *Livros*, de modo a mostrar uma caixa de combinação no lugar duma caixa de texto.
9. **Altere** o controlo de pesquisa do campo *Género*, da tabela *Livros*, de modo a mostrar uma caixa de combinação no lugar duma caixa de texto.
10. **Altere** o controlo de pesquisa do campo *Nome*, da tabela *Empréstimos*, de modo a mostrar uma caixa de combinação no lugar duma caixa de texto.

**Nota:** os dados da lista deverão ser obtidos a partir da tabela *Socios*.

11. **Crie** os formulários para a visualização e edição de dados das tabelas. **Escolha** para esquema do formulário da tabela *Empréstimos* a opção *Folha de dados*.
12. **Introduza** o formulário *Empréstimos* como subformulário no formulário *Livros*.
13. **Guarde** uma cópia da base de dados com o nome *Livros Navegação*.
14. **Crie, usando** os *Formulários de Navegação*, um formulário (escolha *Separadores Horizontais*) que integre todos os formulários criados anteriormente.
15. **Crie** uma macro que abra o formulário anterior durante o arranque da base de dados *Livros Navegação*.