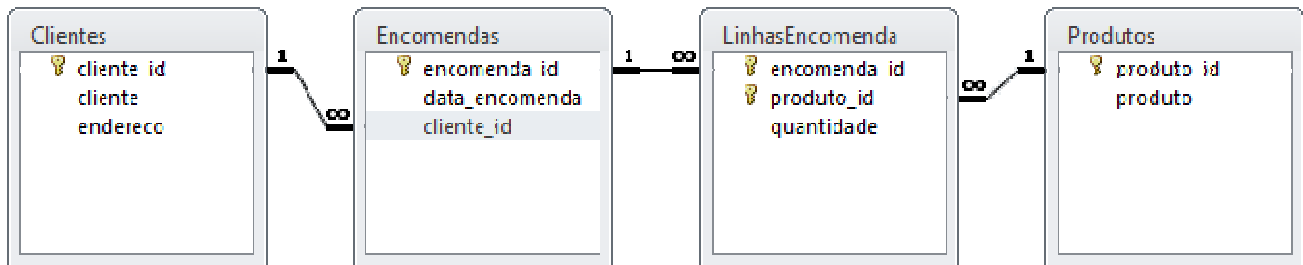


**Ficha prática nº 1**

<b>Curso Profissional Técnico de Turismo</b>	<b>Ano: 1º</b>	<b>Ano Lectivo: 2013/2014</b>
<b>Disciplina: Tecnologias de Informação e Comunicação</b>	<b>Bases de dados</b>	

Observe atentamente a seguinte imagem.



1. **Crie** uma nova base de dados com o nome **Encomendas** e as tabelas e as relações visíveis na imagem acima.
2. **Atribua** à propriedade *Legenda* dos campos da tabela *Clientes* os seguintes valores:
  - **cliente\_id:** Código
  - **cliente:** Nome
  - **endereco:** Endereço
3. **Atribua** à propriedade *Legenda* dos campos da tabela *Encomendas* os seguintes valores:
  - **encomenda\_id:** Código
  - **data\_encomenda:** Data da encomenda
  - **endereco:** Cliente
4. **Atribua** à propriedade *Legenda* dos campos da tabela *Produtos* os seguintes valores:
  - **produto\_id:** Código
  - **produto:** Nome

5. **Atribua** à propriedade *Legenda* dos campos da tabela *LinhasEncomenda* os seguintes valores:

- **encomenda\_id**: Código da encomenda
- **produto\_id**: Produto
- **quantidade**: Quantidade

6. **Altere** o campo *data\_encomenda*, da tabela *Encomendas*, de modo a ficar formatado com *Data Abreviada*.

7. **Acrescente** ao campo *data\_encomenda*, da tabela *Encomendas*, a máscara de introdução apropriada à sua formatação.

8. **Introduza** na propriedade *Valor predefinido* do campo *data\_encomenda* da tabela *Encomendas* a função apropriada para mostrar a data actual.

9. **Preencha** as tabelas com os seguintes dados:

encomenda_id	data_encomenda	cliente_id
1	12-05-2013	1
2	17-06-2013	1
3	01-09-2013	2
4	07-11-2013	4
5	12-12-2013	3

Tabela 1 – Encomendas

cliente_id	cliente	endereço
1	Ana Santos	Rua dos Livros Esquecidos, nº 2
2	Ricardo Silva	Rua das Tâmaras Intragáveis, nº 34
3	Américo Nobre	Beco das Aves Raras, nº 15
4	Manuel Esticadinho	Avenida dos Heróis em Roupa Interior, nº 1
5	Cáspio Curto	Rua dos Esquecidos Inolvidáveis, nº 231

Tabela 2 - Clientes

<b>produto_id</b>	<b>produto</b>
1	Fita-cola
2	Tesoura
3	Corrector
4	Cartolina
5	Resma A4
6	Caderno A4
7	Dossier A3
8	Lápis
9	Borracha
10	Afia

**Tabela 3 – Produtos**

<b>encomenda_id</b>	<b>produto_id</b>	<b>quantidade</b>
1	1	10
1	4	20
1	5	25
2	2	5
2	10	10
2	2	15
2	6	5
3	7	7
3	9	14
4	3	21
4	4	10
4	5	34
5	1	12
5	3	24
5	5	12
5	7	6
5	9	36

**Tabela 4 – LinhasEncomenda**

10. **Altere** o controlo de pesquisa do campo *cliente\_id*, da tabela *Encomendas*, de modo a mostrar uma caixa de combinação no lugar duma caixa de texto.

**Nota:** os dados da lista deverão ser obtidos a partir da tabela *Cientes*.

11. **Altere** o controlo de pesquisa do campo *produto\_id*, da tabela *LinhasEncomenda*, de modo a mostrar uma caixa de combinação no lugar duma caixa de texto.

**Nota:** os dados da lista deverão ser obtidos a partir da tabela *Cientes*.